

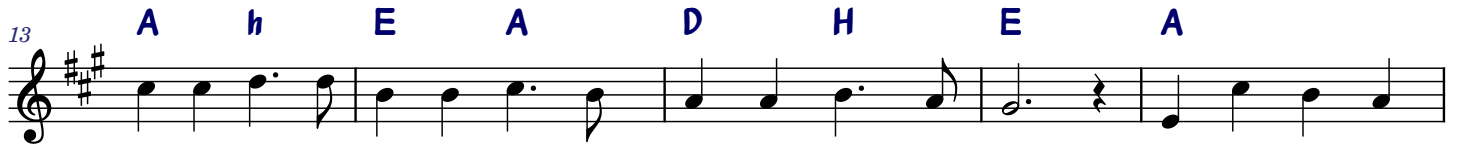
JASNA KOŁĘDA



W tę Be-tle-jem-ską ja-sną noc, Bóg
W u-bo-gim żłó-bku le-ży tam, na



Sło-wo speł-nił Swe, Syn z Dzie-wi - cy ro-dzi się, zba - wie-nie świa-a - tu śle.
sia-nku ci - cho śpi. Dla nas ludz - kie cia-ło wziął, choć Sy - nem Bo - o - żym jest.



A - niół to o - gło - sił nam w po - szu - mie skrzy - deł swych. Zie - mia śpie - wa,



gwia - zdy drżą na czy - stym nie - e - ba szkle.

